

СОГЛАСОВАНО
Начальник ОГИБДД ОМВД
России по Яковлевскому
району майор полиции

Шыхтин О.А./
подпись ФИО
01.04.2019г.
дата

УТВЕРЖДАЮ
Заведующий МБДОУ
"Детский сад "Звёздочка" п.Яковлево"

Кулабухова Е.А./
подпись ФИО
01.04.2019г.
дата



СОГЛАСОВАНО
Глава Яковлевской
территориальной
администрации Яковлевского
городского округа

Бондаренко Д.В./
подпись ФИО
01.04.2019г.
дата



ПАСПОРТ

дорожной безопасности Муниципального бюджетного дошкольного
образовательного учреждения "Детский сад "Звёздочка" п.Яковлево
Яковлевского городского округа"

2019 год

Общие сведения

Муниципальное бюджетное дошкольное образовательное учреждение "Детский сад "Звёздочка" п.Яковлево Яковлевского городского округа"

(Полное наименование образовательной организации)

Тип образовательной организации дошкольное

Юридический адрес: 309076, Белгородская область, Яковлевский район, п. Яковлево, ул. Угловского,3

Фактический адрес: 309076, Белгородская область, Яковлевский район, п. Яковлево, ул. Угловского,3

Руководитель образовательной организации:

Заведующий Кулабухова Елена Анатольевна

(фамилия, имя, отчество)

89192822711

(телефон)

Ответственные работники муниципального органа образования

ведущий специалист управления образования

(должность)

Потанина Елена Викторовна

(фамилия, имя, отчество)

89517638385

(телефон)

Ответственные от Госавтоинспекции

начальник ОГИБДД ОМВД России по Яковлевскому району,

майор полиции

(должность)

Пыхтин Олег Анатольевич

(фамилия, имя, отчество)

89102225575

(телефон)

старший госинспектор ОГИБДД ОМВД России по Яковлевскому району,

капитан полиции

(должность)

Жильцов Алексей Сергеевич

(фамилия, имя, отчество)

89102285700

(телефон)

Ответственные работники за мероприятия по профилактике детского травматизма

старший воспитатель

(должность)

Чеканова Мариана Сергеевна

(фамилия, имя, отчество)

89202061188

(телефон)

Руководитель или ответственный
работник дорожно-эксплуатационной
организации, осуществляющей
содержание улично-дорожной
сети (УДС)*

Бондаренко Денис Владимирович
(фамилия, имя, отчество)

89192223414
(телефон)

Руководитель или ответственный
работник дорожно-эксплуатационной
организации, осуществляющей
содержание технических средств
организации дорожного
движения (ТСОДД)*

Бондаренко Денис Владимирович
(фамилия, имя, отчество)

89192223414
(телефон)

Количество воспитанников 132

Наличие уголка по БДД - коридор 2 этажа, возрастные группы ДОУ
(если имеется, указать место расположения)

Время НОД в образовательном учреждении: 9 час. 00 мин. – 11 час. 05 мин.

Телефоны оперативных служб:

Единая служба спасения – 112

Единый телефон пожарных и спасателей – 101

Полиция – 102

Скорая помощь – 103

Аварийная газовая служба - 104

* Дорожно-эксплуатационные организации, осуществляющие содержание УДС и ТСОДД, несут ответственность в соответствии с законодательством Российской Федерации (Федеральный закон «О безопасности дорожного движения» от 10 декабря 1995 г. № 196-ФЗ, Кодекс Российской Федерации об административных правонарушениях, Гражданский кодекс Российской Федерации)

Содержание

I. План-схемы образовательного учреждения (сокращение – ОУ).

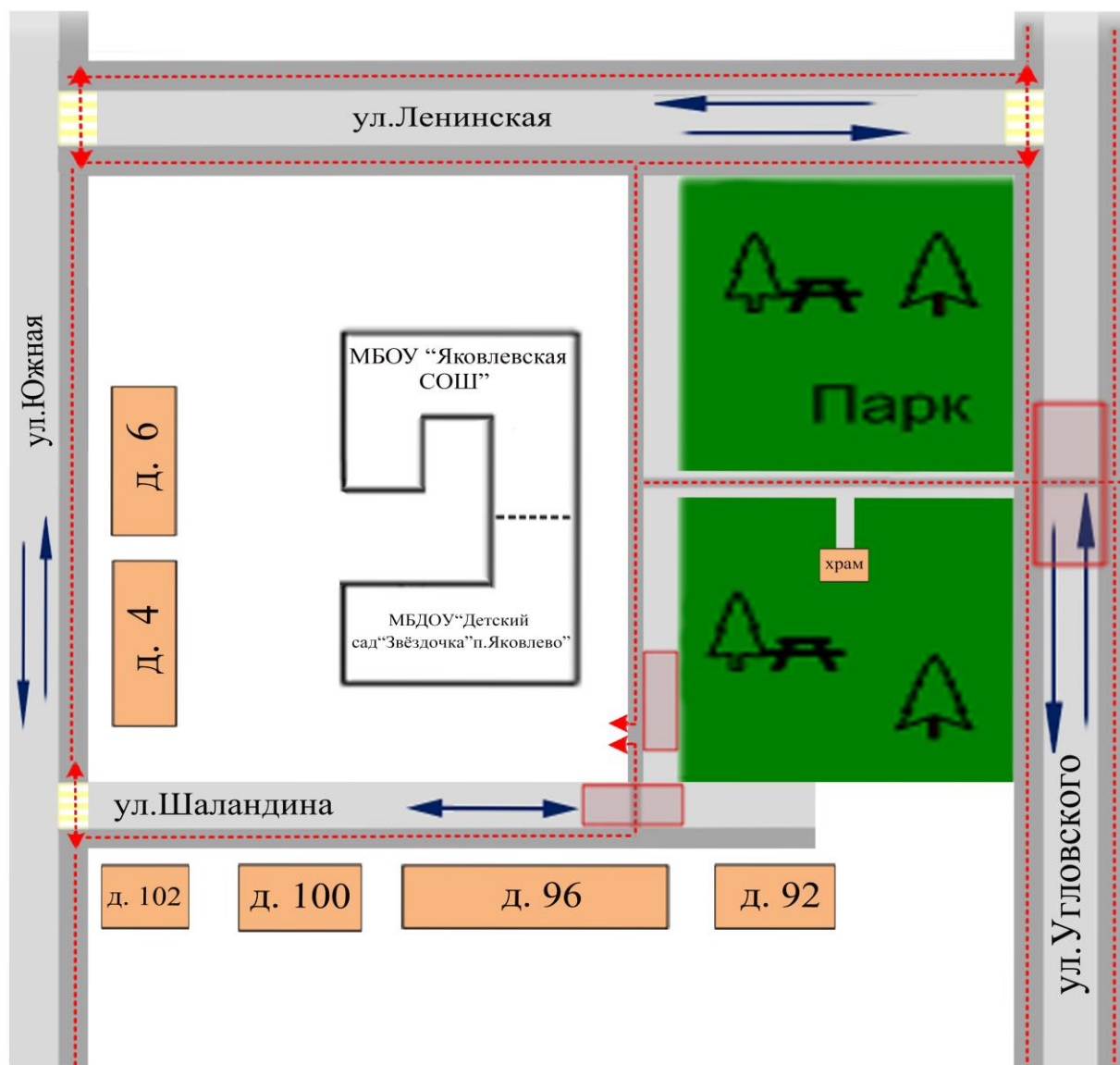
1. Район расположения образовательного учреждения, пути движения транспортных средств и детей.
2. Организация дорожного движения в непосредственной близости от образовательного учреждения с размещением соответствующих технических средств организации дорожного движения, маршруты движения детей.
3. Маршруты движения организованных групп детей от образовательного учреждения к стадиону, парку.
4. Пути движения транспортных средств к местам разгрузки/погрузки и рекомендуемые безопасные пути передвижения детей по территории образовательного учреждения.

II. Приложения.

1. План-схема пути движения транспортных средств и детей при проведении дорожных ремонтно-строительных работ вблизи образовательного учреждения.

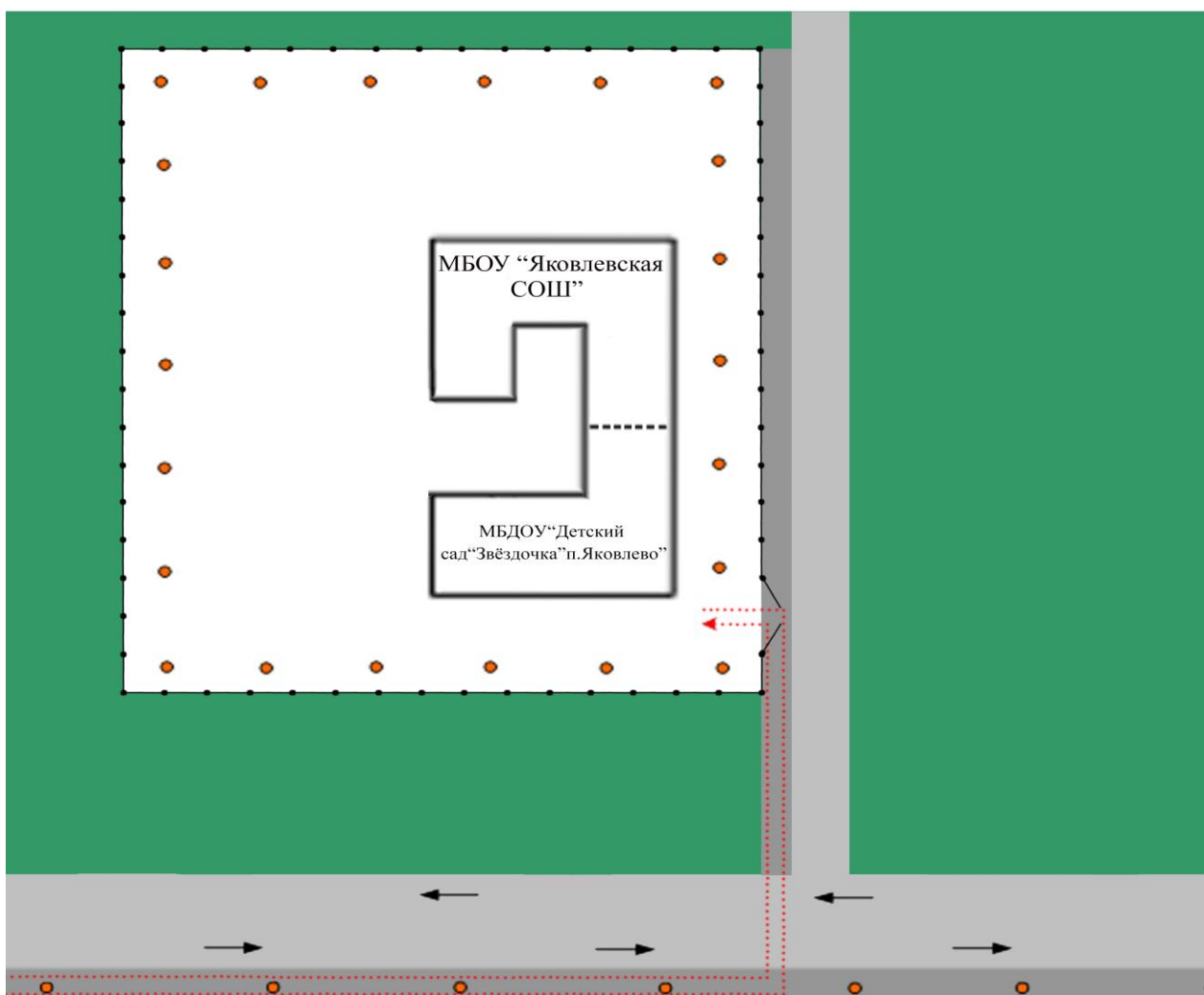
I. План-схемы образовательного учреждения

1. Район расположения образовательного учреждения, пути движения транспортных средств и детей



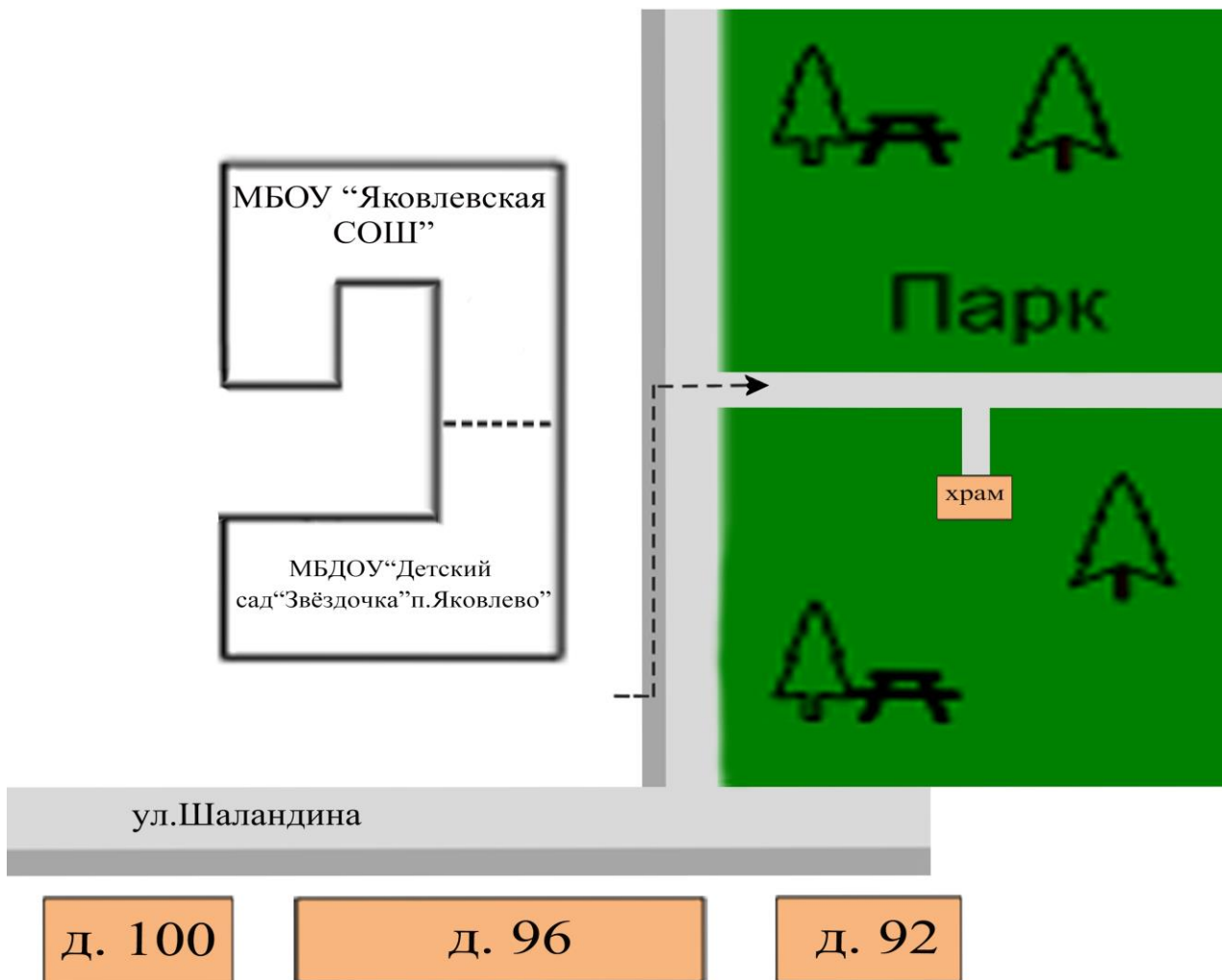
-  - жилая застройка
-  - проезжая часть
-  - тротуар
-  - движение транспортных средств
-  - движение детей в (из) образовательное учреждение
-  - опасные участки

2. Схема организации дорожного движения в непосредственной близости от образовательного учреждения с размещением соответствующих технических средств организации дорожного движения, маршрутов движения детей



- • - ограждение образовательного учреждения и стоянки транспортных средств
- - искусственное освещение
- - направление движения транспортного потока
- (dotted) - направление движения детей от остановок маршрутных транспортных средств
- (blue) - направление движения детей от остановок частных транспортных средств

3. Маршруты движения организованных групп детей от образовательного учреждения к стадиону, парку



- жилая застройка



- проезжая часть

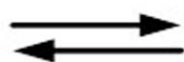
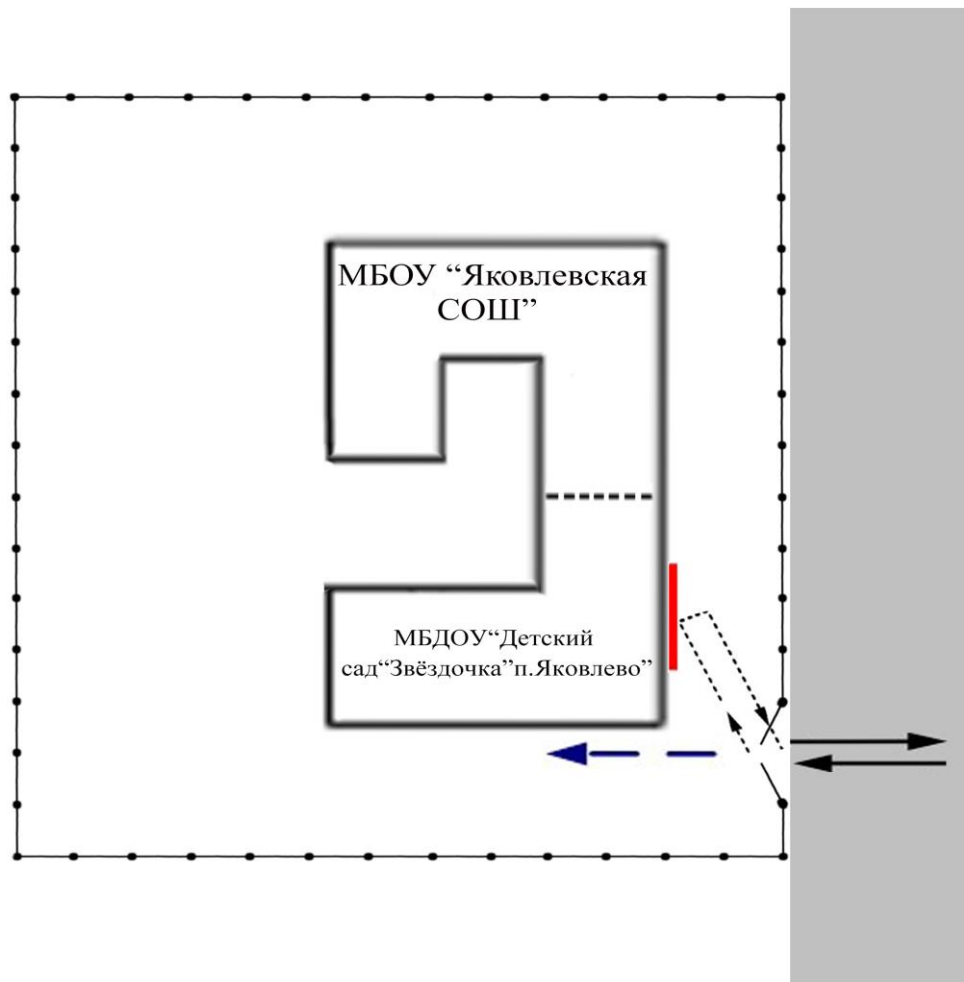


- тротуар



- - - -> - направление безопасного движения группы детей к парку

4. Пути движения транспортных средств к местам разгрузки/погрузки и рекомендуемые безопасные пути передвижения детей по территории образовательного учреждения



- въезд/выезд грузовых транспортных средств



- движение грузовых транспортных средств по территории образовательного учреждения



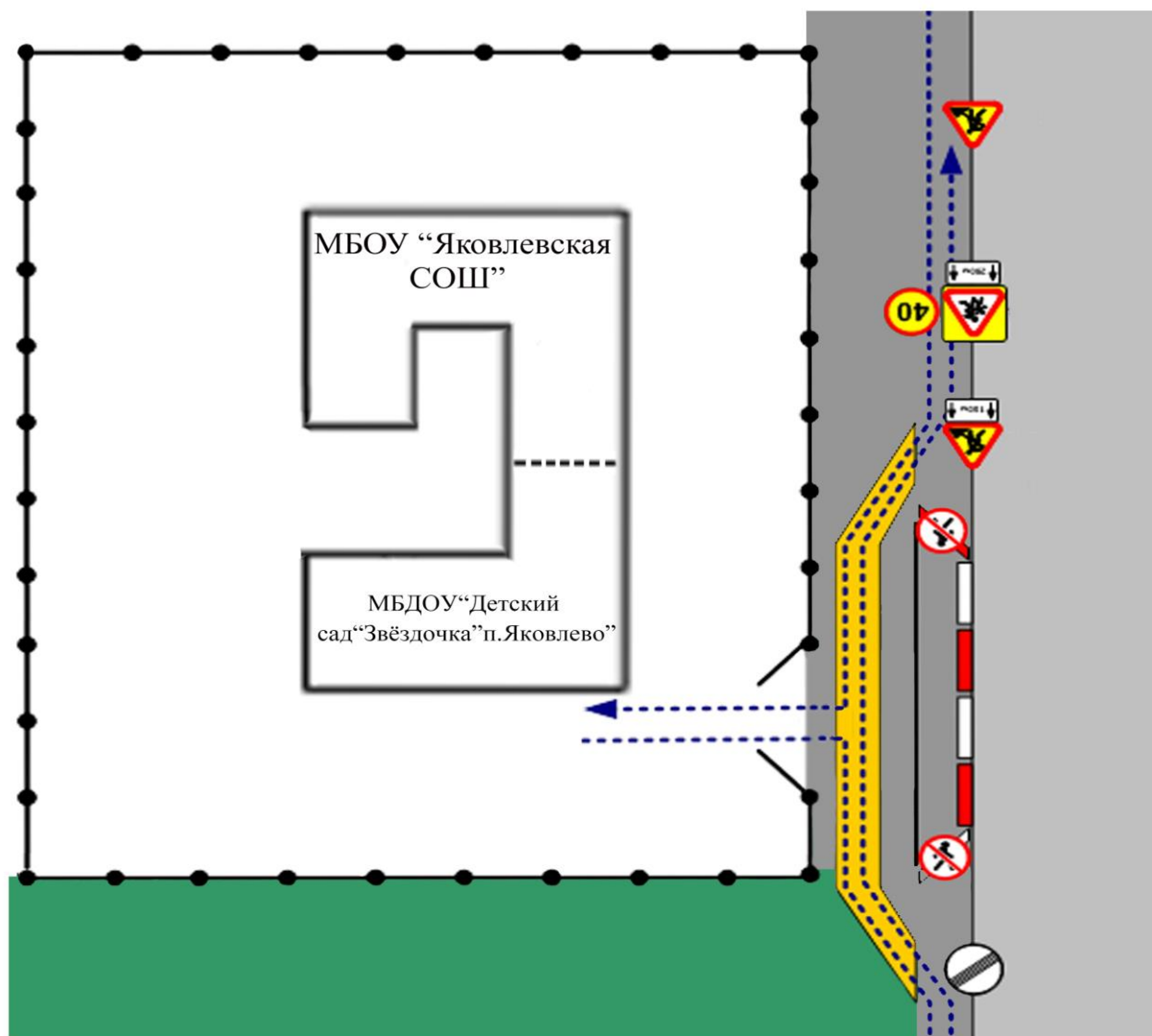
- движение детей по территории образовательного учреждения






- место разгрузки/погрузки

II. Приложения

1. План-схема пути движения транспортных средств и детей при проведении дорожных ремонтно-строительных работ вблизи образовательного учреждения



-  - временная пешеходная дорожка
-  - направление движения транспортного потока
-  - рекомендуемое направление движения пешеходного потока